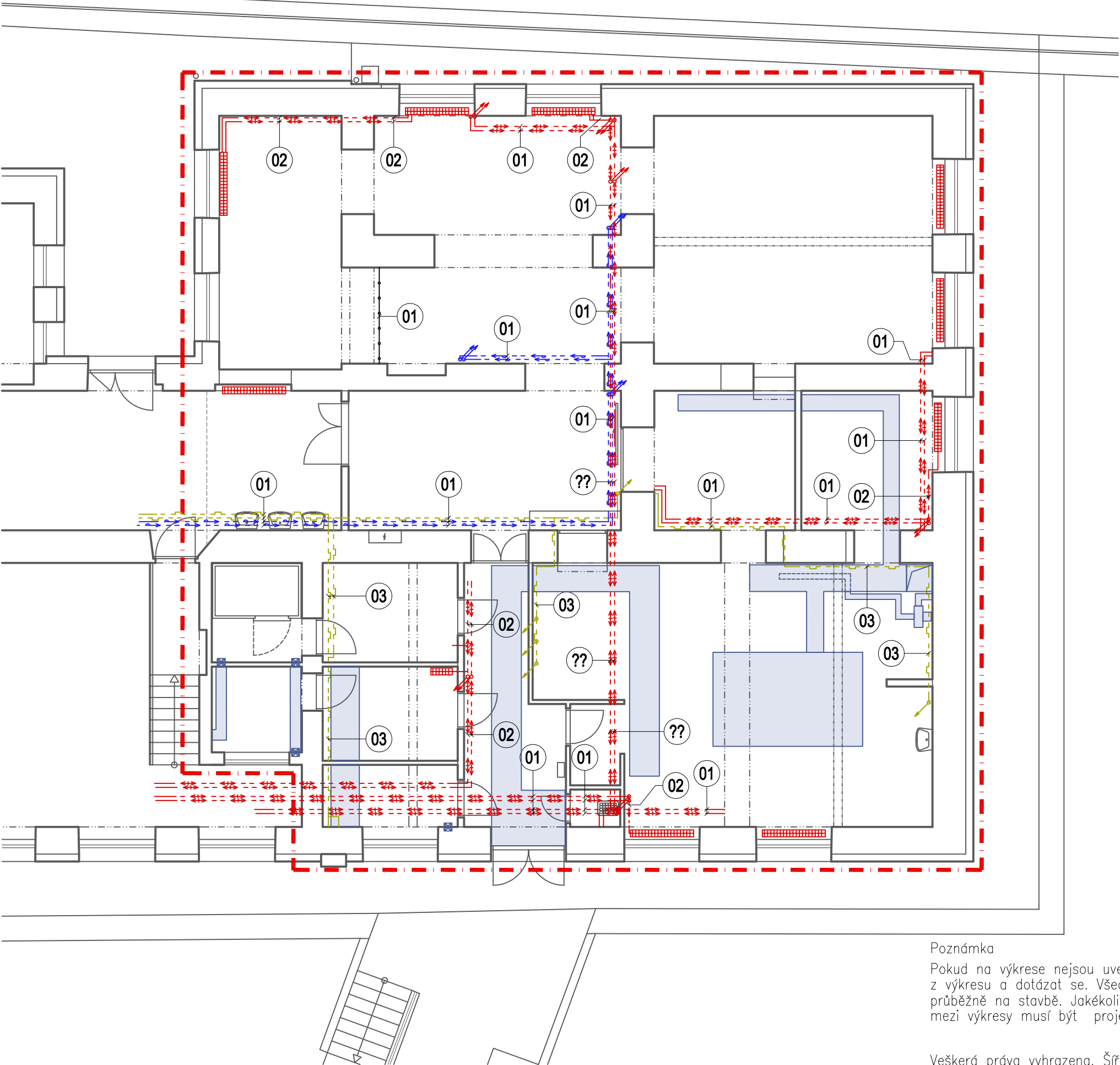


Schéma stávajících rozvodů v prostoru kuchyně a jídelny



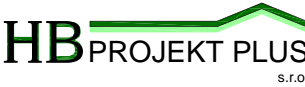
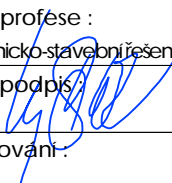
LEGENDA STÁVAJÍCÍCH ROZVODŮ

- ROZVODY TOPENÍ
- LITINOVÝ ČLÁNKOVÝ RADIÁTOR
- ROZVODY VODY
- ROZVODY PLYNU
- ROZVODY VZDUCHOTECHNIKY
- NÁSTĚNNÝ VENTILÁTOR
- NESPECIFIKOVANÉ VEDENÍ (NUTNO OVĚŘIT NA STAVBĚ)
- 01 VEDENÍ POD STROPEM
- 02 VEDENÍ U PODLAHY
- 03 VEDENÍ VE VÝŠCE CCA 2,1 OD PODLAHY
- STÁVAJÍCÍ ROZVODY TOPENÍ DLE PODKLADU OD OD PROJEKTANTKY TOPENÍ, KTERÉ NEBYLY NA MÍSTĚ DOHLEDÁNY
- ??

POZNÁMKA

- V ŘEŠENÉM PROSTORU BUDOU ODSTRANĚNY VEŠKERÉ TECHNOLOGICKÉ ROZVODY STÁVAJÍCÍ KUCHYNĚ VČETNĚ TECHNOLOGICKÉHO ZAŘÍZENÍ. TOTO ODSTRANĚNÍ STÁVAJÍCÍCH ROZVODŮ BUDE KOORDINOVÁNO S PŘÍSLUŠNOU PROFESÍ.
- UPOZORNĚNÍ: JEDNOTLIVÉ ROZVODY, KTERÉ BUDOU DEMONTOVÁNY JE NUTNO PŘED ZAČÁTKEM PRACÍ ZDOKUMENTOVAT A ODSTAVIT! ROZVODY, KTERÉ BUDOU ZACHOVÁNY PRO ZBYLOU ČÁST OBJEKTU BUDOU VIDITELNĚ OZNAČENY, ABY PŘI STAVEBNÍCH PRACÍCH NEDOŠLO K JEJICH POŠKOZENÍ!

±0,00 = 208,36 m.n.m. b.p.v.
Jídelna 207,24 m.n.m. b.p.v.

Investor akce : Statutární město Brno, Městská část Brno-Chrlice, Chrlické náměstí 1/4, Brno		
Název akce : ZŠ a MŠ Jana Broskvy – rekonstrukce školní kuchyně		
Generální projektant : <div><div>HB Projekt Plus, s.r.o. IČ: 292 35 421 Jaroslava Foglara 5, 63900 Brno tel : +420 777 165 408, e-mail : rbilek@volny.cz</div><div>HBPROJEKT PLUS <small>s.r.o.</small></div></div>		
Projektant profesní části dokumentace : <div>HB Projekt Plus, s.r.o. Jaroslava Foglara 5, 63900 Brno, tel : +420 773 516 165, e-mail : ppodmajersky@volny.cz</div>		
Měřítko : 1:100	Specializace profese : D.1.1 Architektonicko-stavební řešení	
Vypracoval - podpis : Petr Podmajerský	Kontroloval - podpis : Ing. R. Bilek	
Stupeň dokumentace : DPS	Datum zpracování : Březen 2024	
Název přílohy : Schéma stávajících rozvodů v prostoru kuchyně a jídelny - rekonstrukce školní kuchyně		
Číslo akce : 2021 - 21	Číslo přílohy : D.1.1.05	Revize : -

Poznámka
Pokud na výkrese nejsou uvedeny kóty, neodměřovat z výkresu a dotázat se. Všechny rozměry kontrolovat průběžně na stavbě. Jakékoliv nejasnosti a rozpory mezi výkresy musí být projednány s autorem díla.

Veškerá práva vyhrazena. Šíření nebo reprodukování díla v tištěné či audiovizuální podobě a uveřejňování díla prostřednictvím internetové sítě bez písemného souhlasu autora je dle platných zákonů nepřipustné.